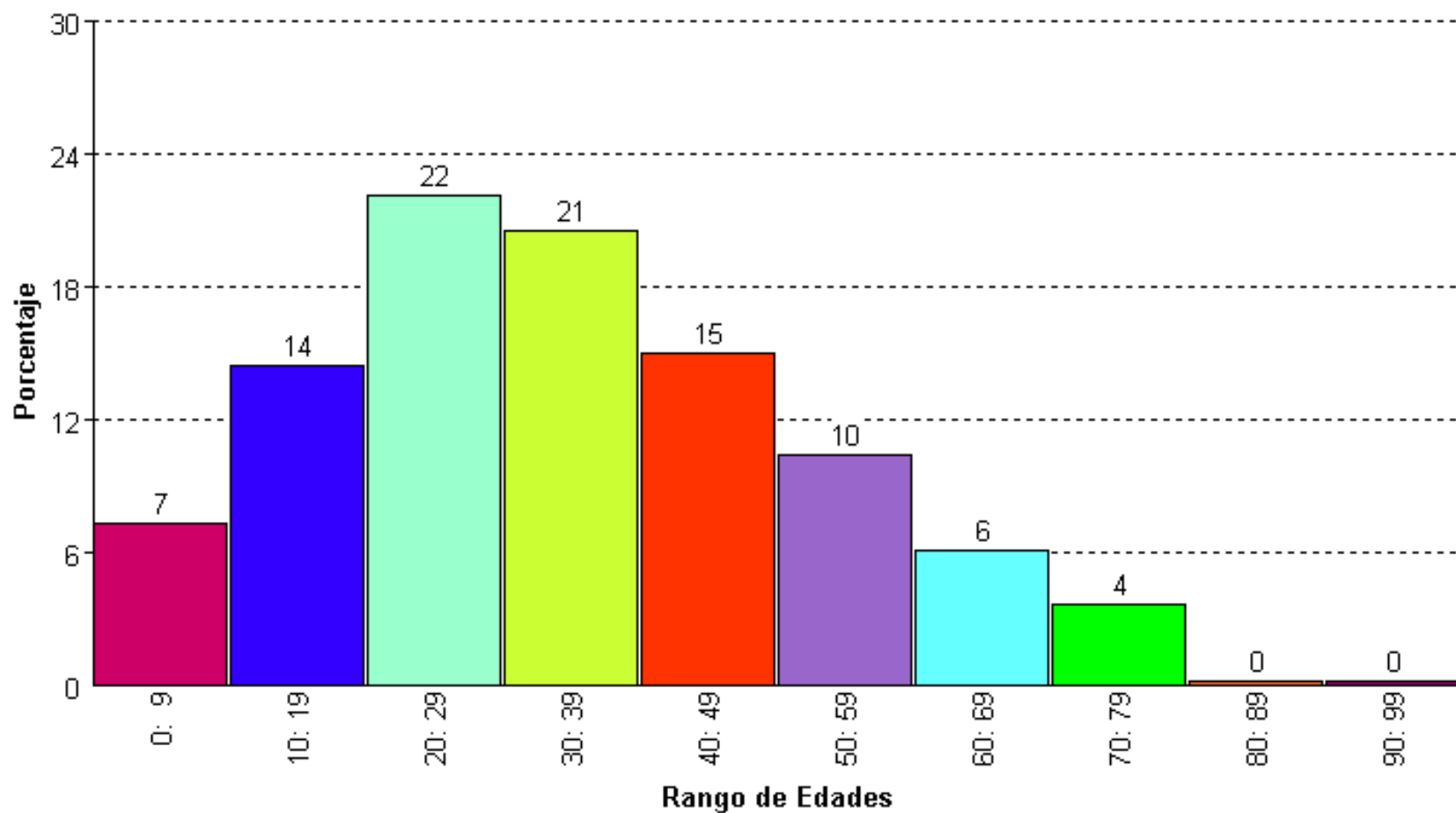


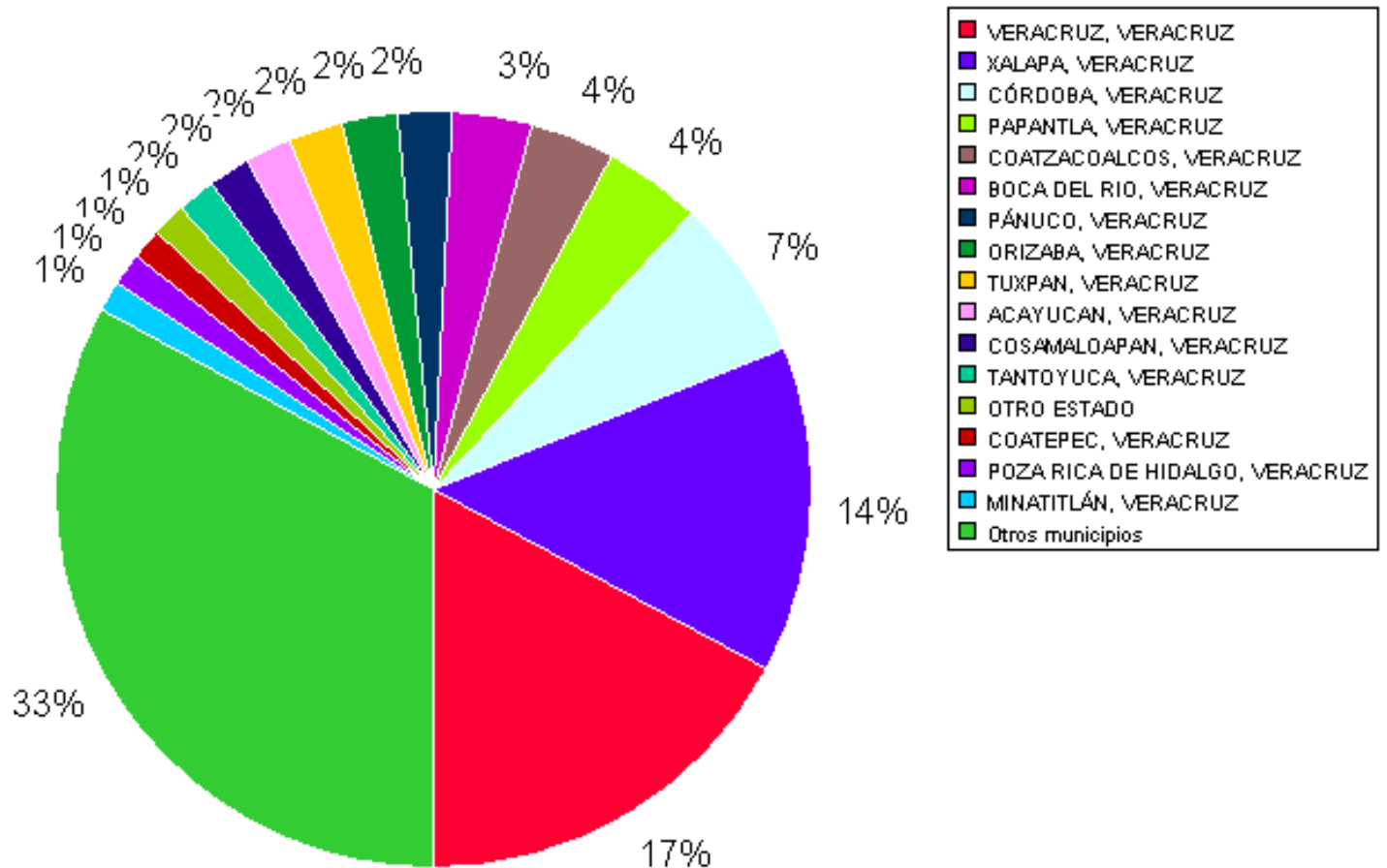
Estadística de Quejas iniciadas en 2014 participación porcentual con relación a la Edad de los quejosos



(06/07/2015 8:04:59)

Estadística de Quejas iniciadas en 2014

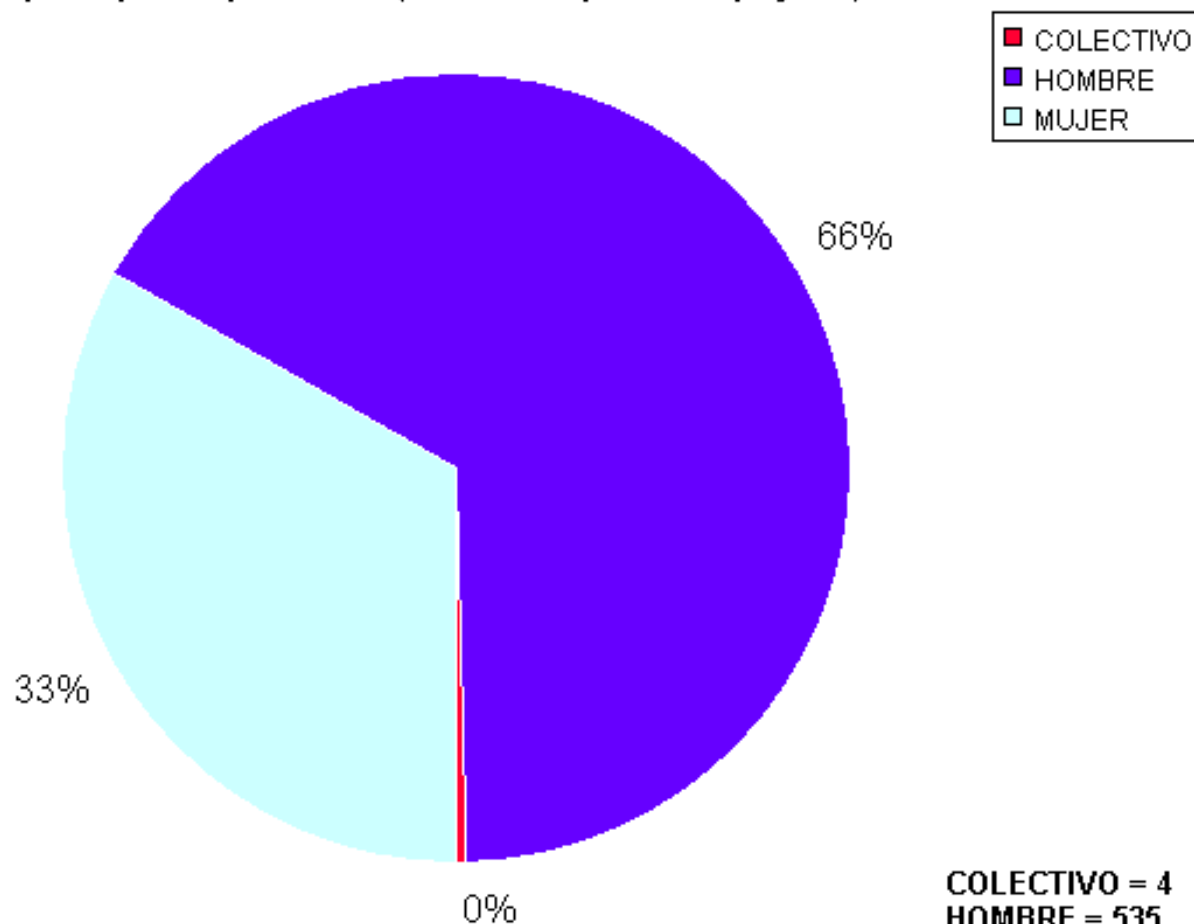
participación porcentual con relación al municipio de los quejosos



(06/07/2015 8:05:43)

Estadística de Quejas iniciadas en 2014

participación porcentual (sexo de las personas quejas)



COLECTIVO = 4
HOMBRE = 535
MUJER = 268

(06/07/2015 8:06:20)

Estadística de Quejas iniciadas en 2014

participación porcentual con relación a presunta violación de DDHH

